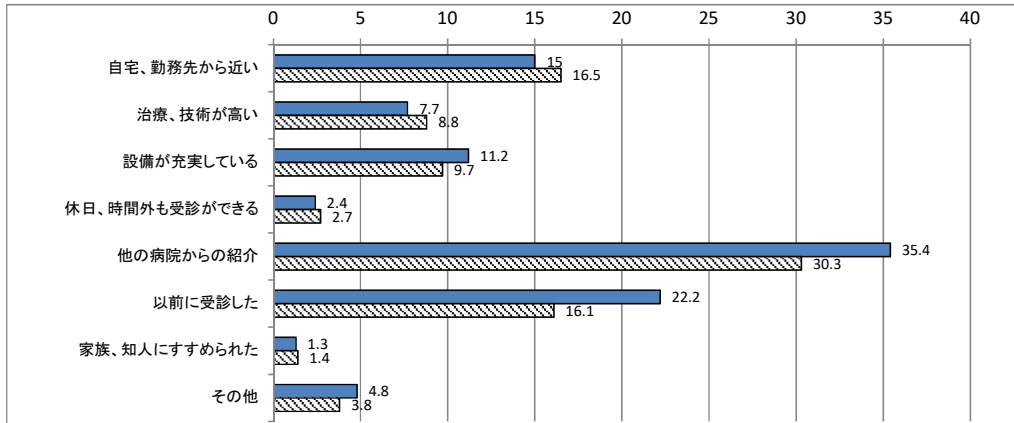


外来患者さんアンケート結果(令和7年10月29日実施)
回答 320人 **当日の外来患者実人数 732人** **回答率: 43.7%**
 <前回の回答 324人(実人数635人), 回答率 51.0%>

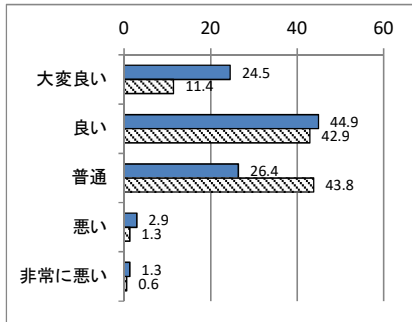
令和7年10月実施
 令和6年10月実施
 【単位:%】

1. 受診動機(複数回答可) (延べ回答559)

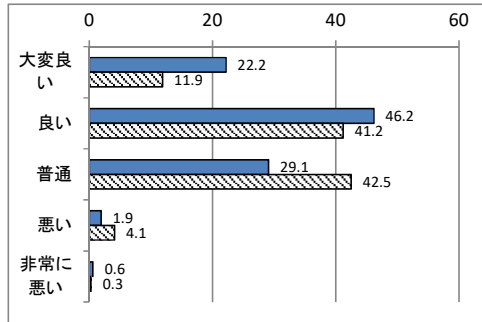


2. 施設、設備

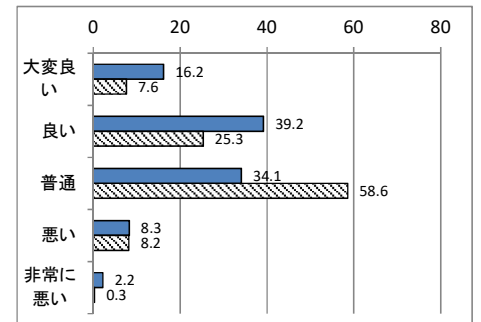
A. 案内表示 (317)



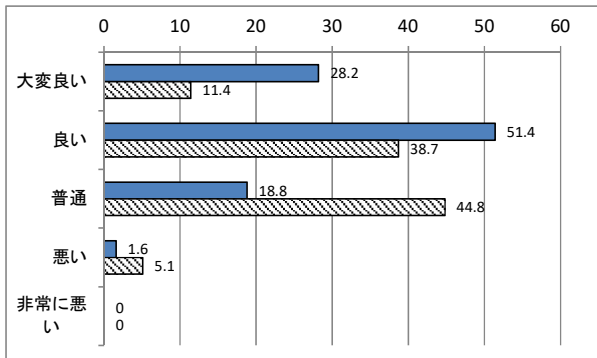
B. 待ち番号表示システム (318)



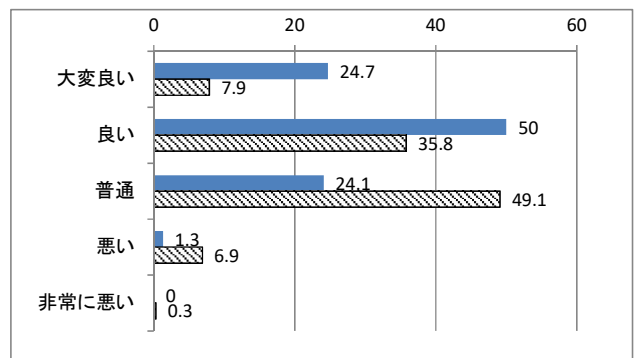
C. 待合室 (316)



D. トイレ (315)

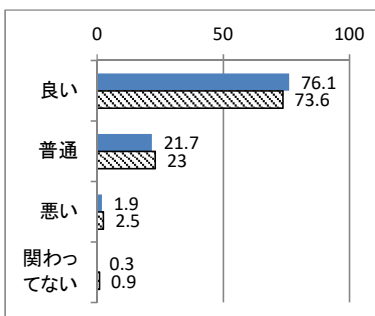


E. 照明 (318)

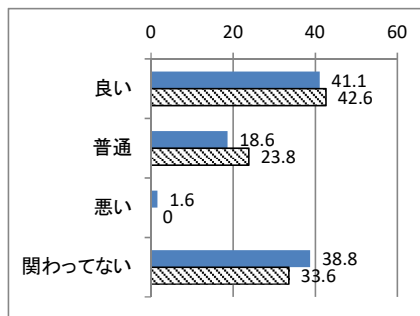


3. 受診時の状況

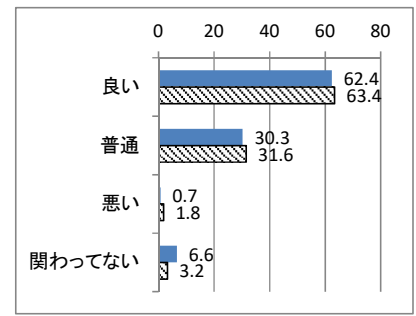
A. 医師の対応 (317)



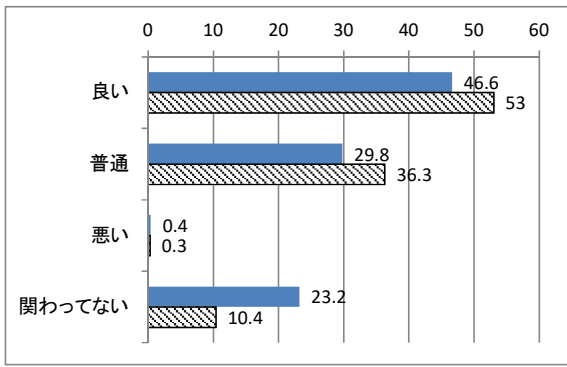
B-1. 看護職員(検査)の対応 (143)



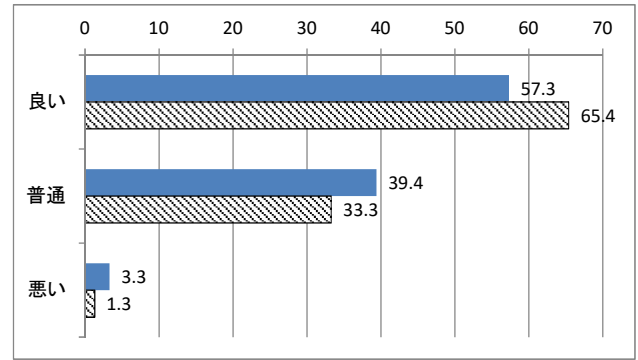
B-2. 看護職員(検査以外)の対応 (282)



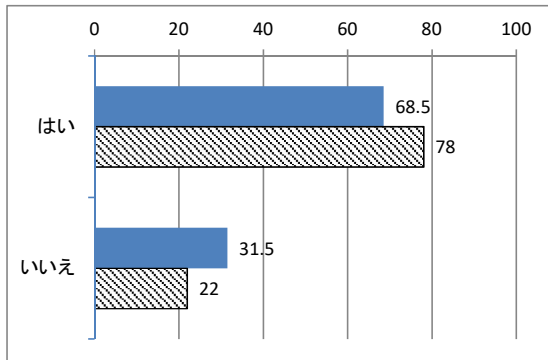
C. 臨床検査技師・放射線技師・薬剤師の対応 (289)



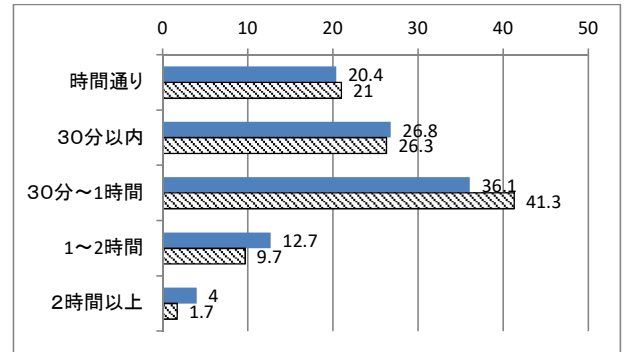
D. 事務職員(受付・会計など)の対応 (306)



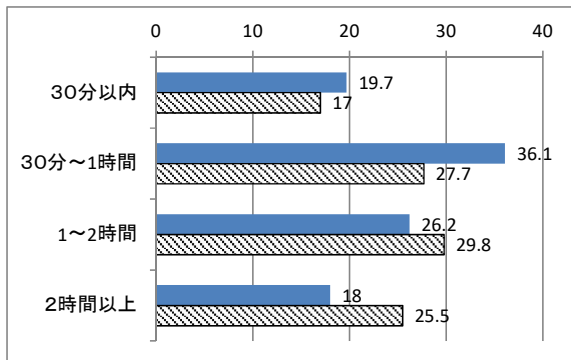
4. 診察・注射・検査時などに自ら名前を名乗っているか (300)



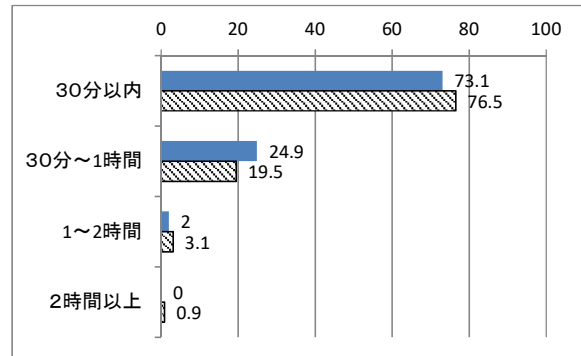
5. 各科受付をしてから診察開始までの待ち時間(予約患者) (300)



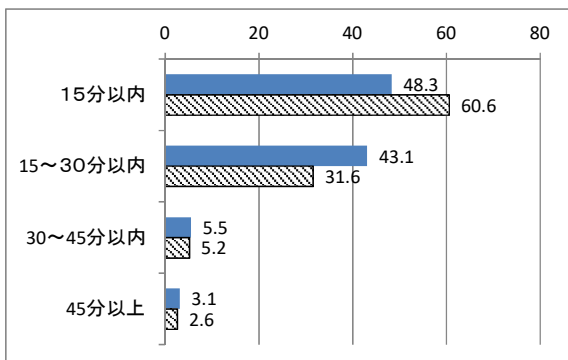
6. 各科受付をしてから診察開始までの待ち時間(予約外) (47)



7. 受付をしてから検査開始の待ち時間(226)



8. 診察終了から会計書もらうまでの待ち時間 (307)



9. 外来会計のキャッシュレス決済が可能になれば利用するか【PayPay、d払い等のコード支払い、電子マネー交通系マネー】(303)

