

知多半島総合医療
センター
院内がん登録集計
2024年症例集計

知多半島総合医療センター 院内がん登録集計（2024年）

（１）登録対象

- ・上皮内がんを含む全ての悪性新生物
- ・良性を含む頭蓋内腫瘍
- ・消化管間質腫瘍
- ・卵巣の一部の境界悪性腫瘍

（２）対象期間

2024年1月1日～2024年12月31日

（３）登録の定義

「がん診療連携拠点病院 院内がん登録 標準登録様式 2016年版」に基づき登録しています。

（４）集計結果について

患者数が1名以上10名未満の場合は、個人情報保護の観点から「1～3」「4～6」「7～9」と表記しています。

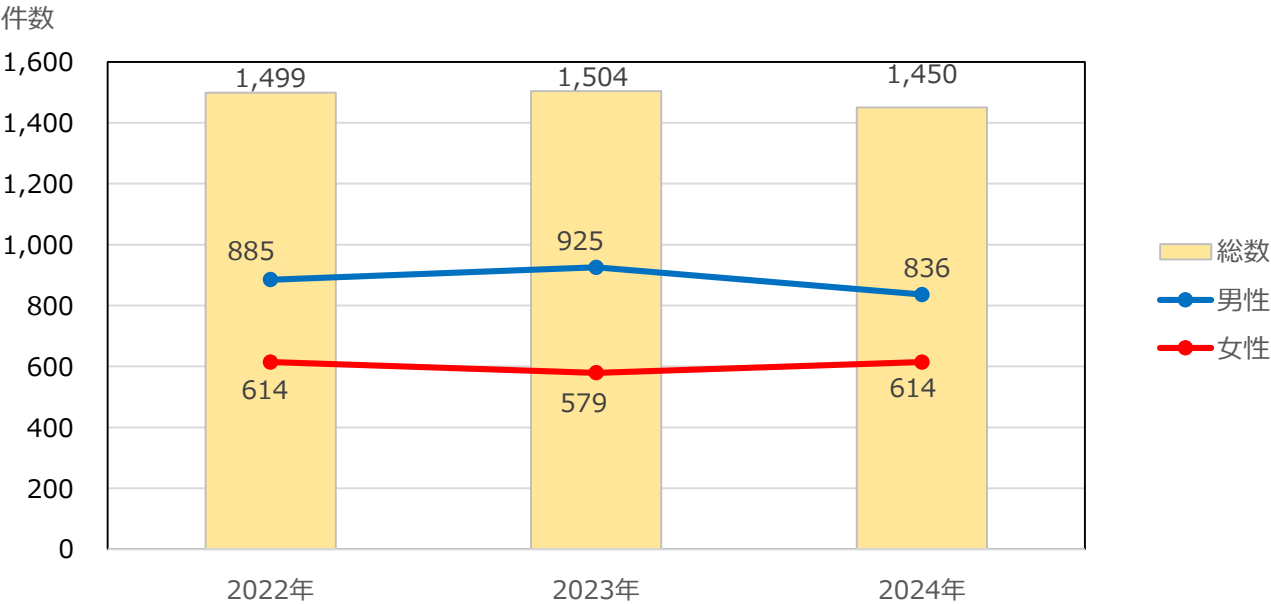
（５）目次

- ・登録件数 年次推移
- ・年代別登録数の推移
- ・部位別登録数の推移
- ・症例区分
- ・部位別 登録情報（胃・大腸・肝・肺・乳房・前立腺）

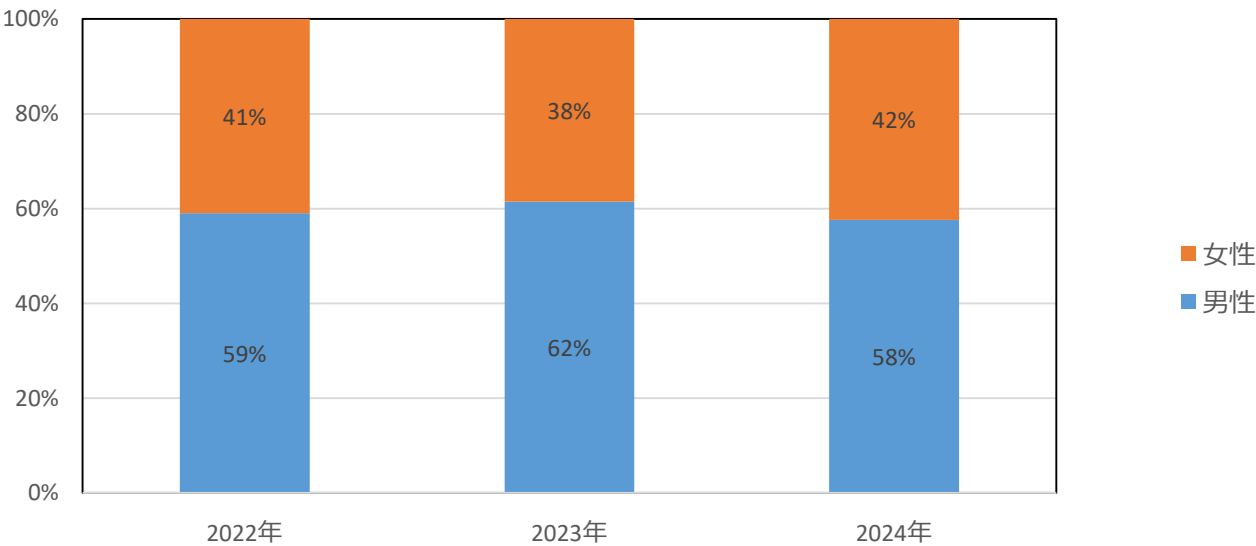
登録件数 年次推移

| 診断年 | 2022年 | | 2023年 | | 2024年 | |
|-----|-------|-----|-------|-----|-------|-----|
| | 件数 | (%) | 件数 | (%) | 件数 | (%) |
| 総数 | 1,499 | - | 1,504 | - | 1,450 | - |
| 男性 | 885 | 59% | 925 | 62% | 836 | 58% |
| 女性 | 614 | 41% | 579 | 38% | 614 | 42% |

登録数の年次推移



男女比 年次推移

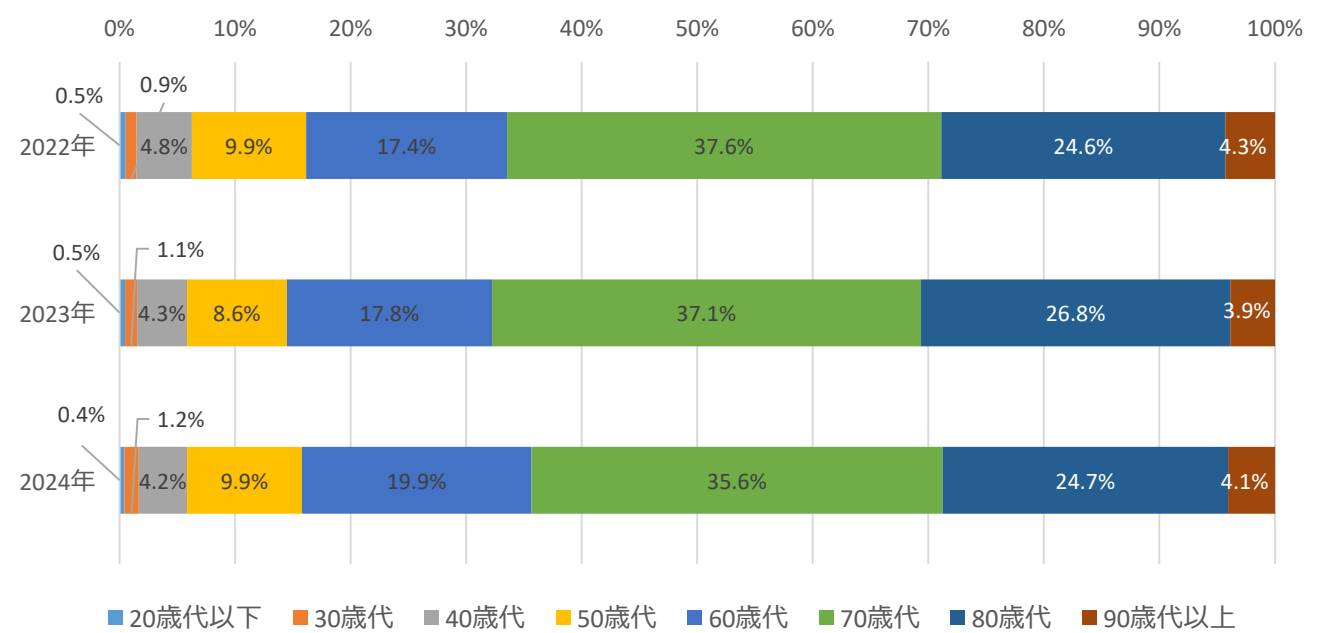


年代別登録数の推移

年代別登録件数

| 年代 | 2022 | 2023 | 2024 |
|--------|-------|-------|-------|
| 20歳代以下 | (7~9) | (7~9) | (4~6) |
| 30歳代 | 14 | 16 | 18 |
| 40歳代 | 72 | 65 | 61 |
| 50歳代 | 148 | 130 | 144 |
| 60歳代 | 261 | 267 | 288 |
| 70歳代 | 563 | 558 | 516 |
| 80歳代 | 369 | 403 | 358 |
| 90歳代以上 | 64 | 58 | 59 |

年代別登録割合



部位別登録数の推移

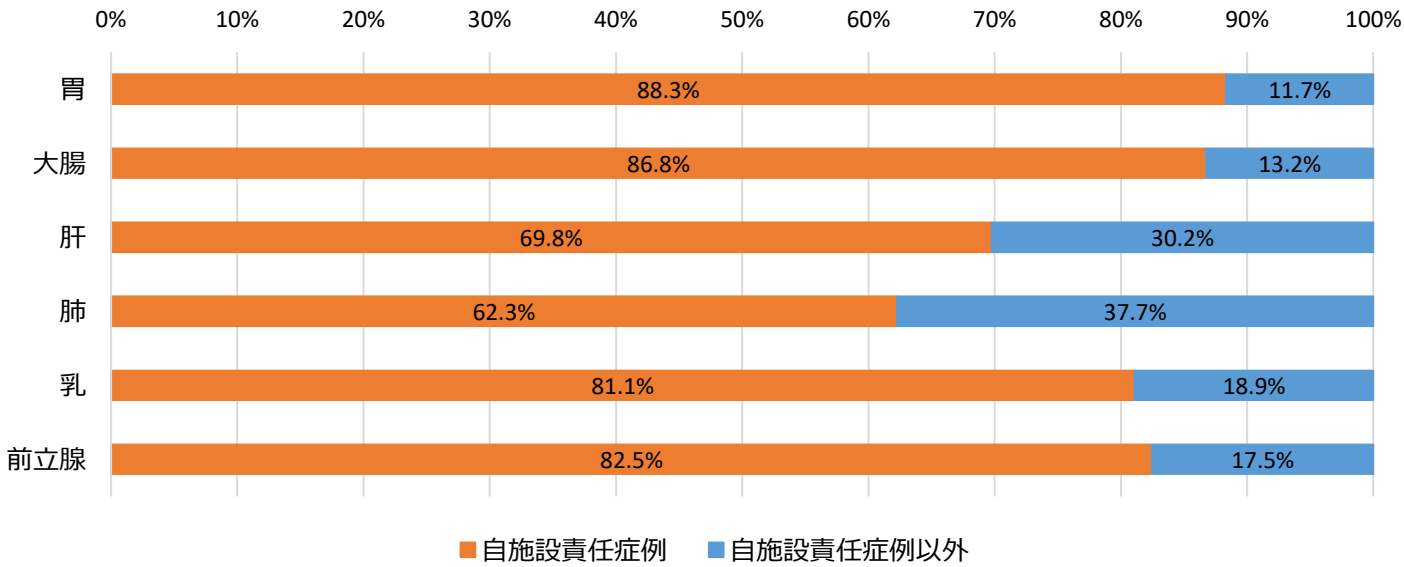
| 部位名 | 2022 | 2023 | 2024 |
|---------|-------|-------|-------|
| 咽頭・喉頭 | 18 | 38 | 27 |
| 食道 | 48 | 37 | 32 |
| 胃 | 142 | 140 | 137 |
| 小腸 | 13 | (4~6) | (1~3) |
| 大腸 | 317 | 317 | 287 |
| 肝 | 37 | 51 | 43 |
| 肝外胆管 | 27 | 21 | 15 |
| 胆嚢 | 11 | (7~9) | 10 |
| 膵 | 78 | 72 | 83 |
| 肺 | 180 | 208 | 167 |
| 皮膚 | 17 | 10 | 20 |
| 乳 | 137 | 128 | 148 |
| 子宮 | 35 | 31 | 37 |
| 卵巣 | 17 | 13 | 12 |
| 前立腺 | 140 | 125 | 137 |
| 精巣 | (1~3) | (4~6) | (1~3) |
| 膀胱 | 85 | 72 | 66 |
| 腎 | 24 | 28 | 24 |
| 腎盂 | (4~6) | (7~9) | 13 |
| 副腎 | 0 | (4~6) | 0 |
| 尿管 | (7~9) | (7~9) | (7~9) |
| 脳 | 56 | 65 | 70 |
| 甲状腺 | 13 | 14 | 14 |
| 頸部 | 16 | 17 | 20 |
| 頭頸部 | 14 | (7~9) | 22 |
| 胸膜中皮腫 | (4~6) | (4~6) | (1~3) |
| 骨髄 | 32 | 33 | 27 |
| 血液 | (1~3) | (1~3) | 0 |
| その他 | 11 | 16 | 17 |
| 原発部位不明癌 | (7~9) | 13 | (7~9) |
| 総計 | 1,499 | 1,504 | 1,450 |

症例区分（2024年症例）

部位別 症例区分別件数

| | 胃 | 大腸 | 肝 | 肺 | 乳 | 前立腺 |
|--------------------|-------|-------|-------|-------|-------|-------|
| ① 診断のみ | (7~9) | 21 | (7~9) | 37 | 20 | 10 |
| ② 自施設診断 自施設治療開始 | 80 | 199 | 22 | 82 | 82 | 73 |
| ③ 自施設診断 自施設治療継続 | 0 | 0 | 0 | (7~9) | (1~3) | 0 |
| ④ 他施設診断 自施設治療開始 | 41 | 49 | (4~6) | 15 | (1~3) | 37 |
| ⑤ 他施設診断 自施設治療継続 | 0 | (1~3) | (1~3) | 0 | 35 | (1~3) |
| ⑥ 初回治療終了後 | (4~6) | 13 | (4~6) | 10 | (4~6) | (4~6) |
| ⑦ その他 | (1~3) | (4~6) | (1~3) | 16 | (1~3) | (7~9) |

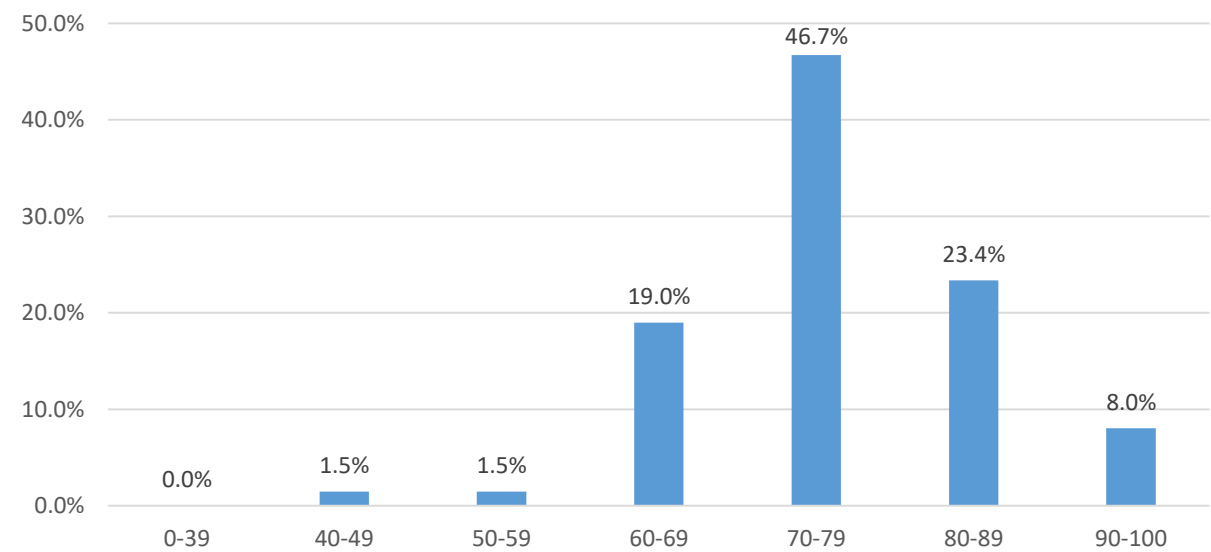
部位別 自施設責任症例割合



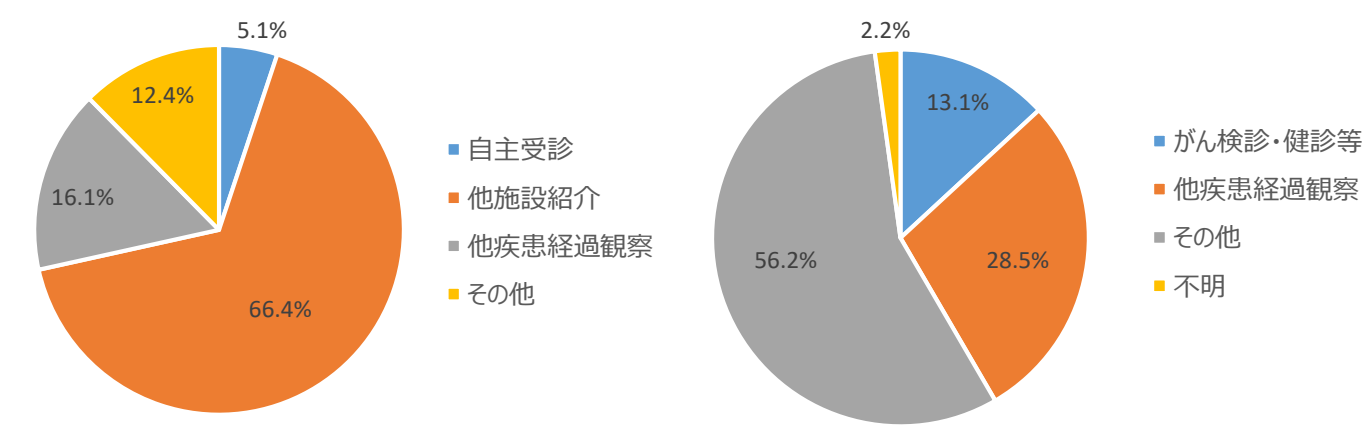
- ・自施設責任症例：当院で初回治療が実施された症例（症例区分別件数の②③④⑤が該当症例）
- ・大腸は「結腸」と「直腸」の合計
- ・肝は「肝臓」と「肝内胆管」の合計

部位別：胃（2024年症例）

年齢

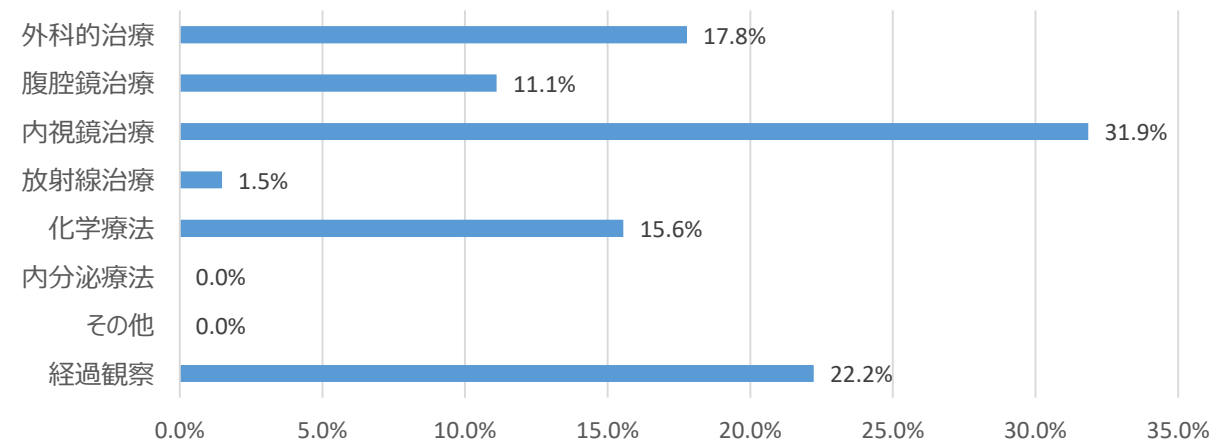


来院経路と発見経緯



治療内容

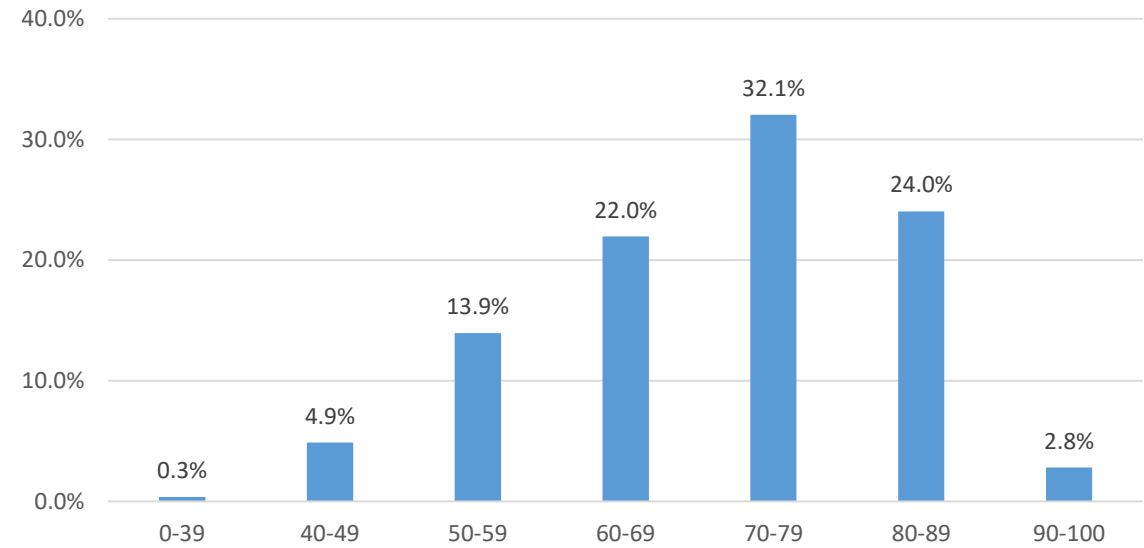
※1人の患者に対し複数の治療を組み合わせる場合もあります。（外科手術と化学療法 等）



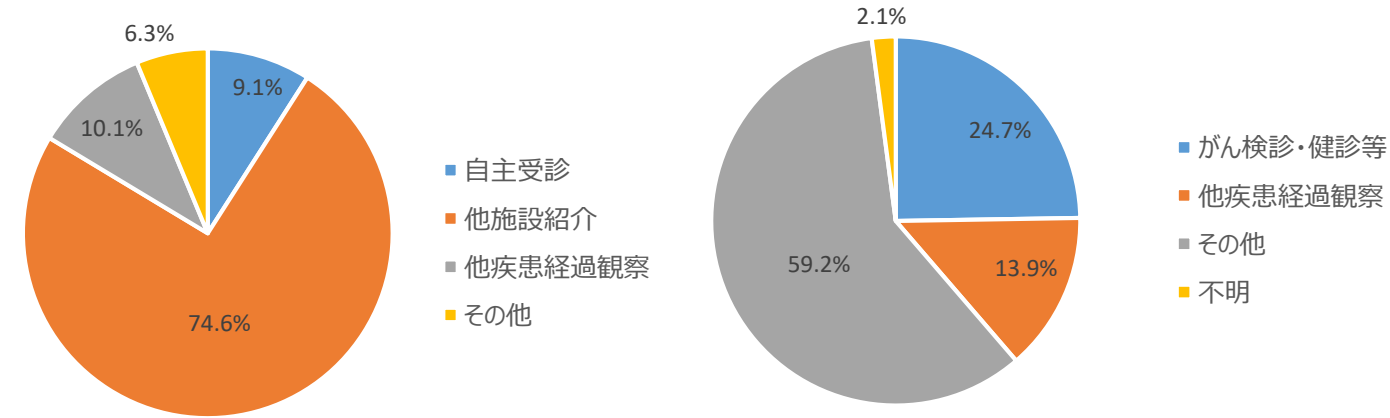
部位別：大腸（2024年症例）

年齢

※大腸は「結腸」と「直腸」の合計です。

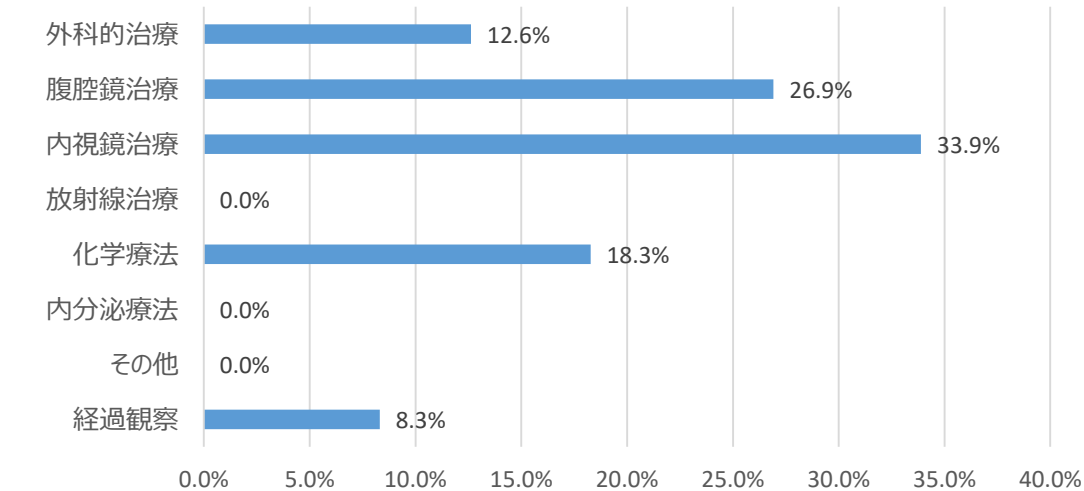


来院経路と発見経緯



治療内容

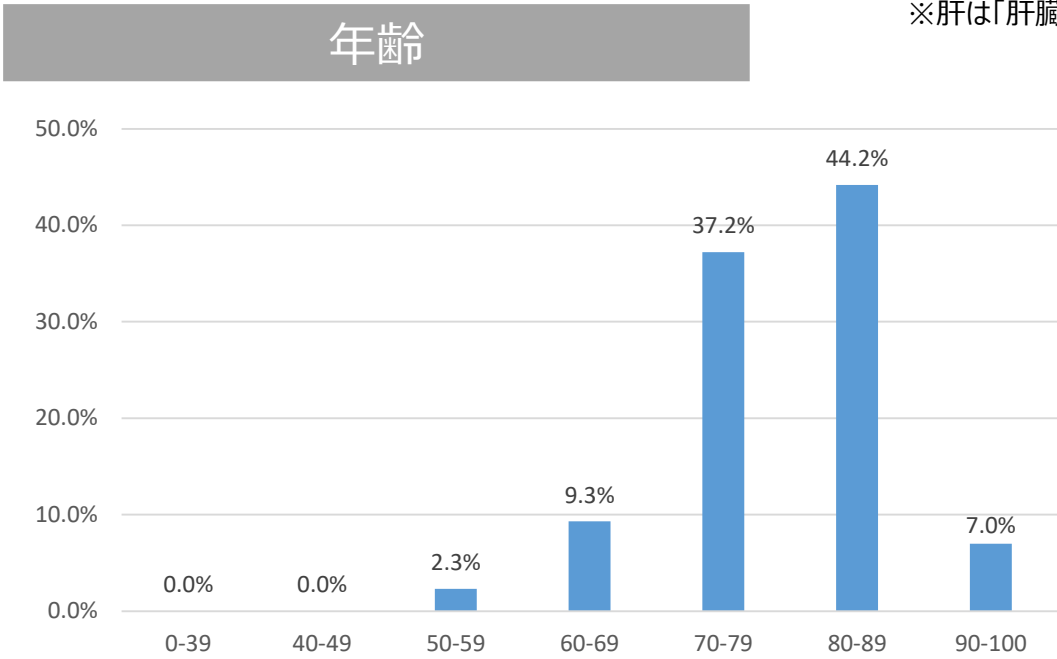
※1人の患者に対し複数の治療を組み合わせる場合もあります。（外科手術と化学療法 等）



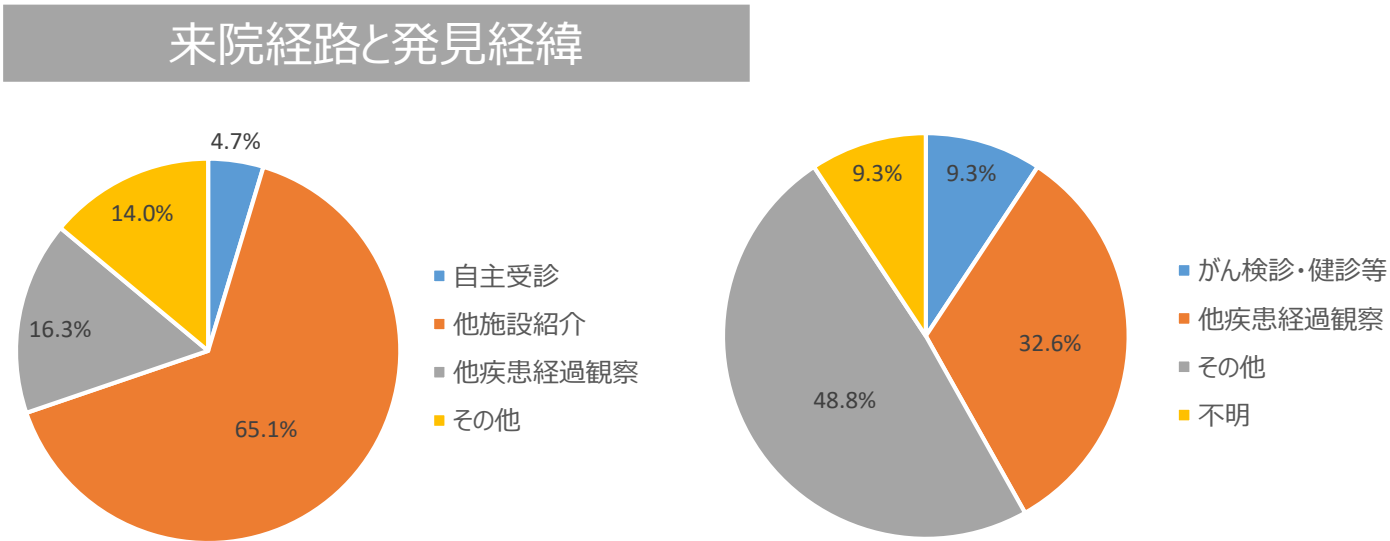
部位別：肝（2024年症例）

年齢

※肝は「肝臓」と「肝内胆管」の合計です。

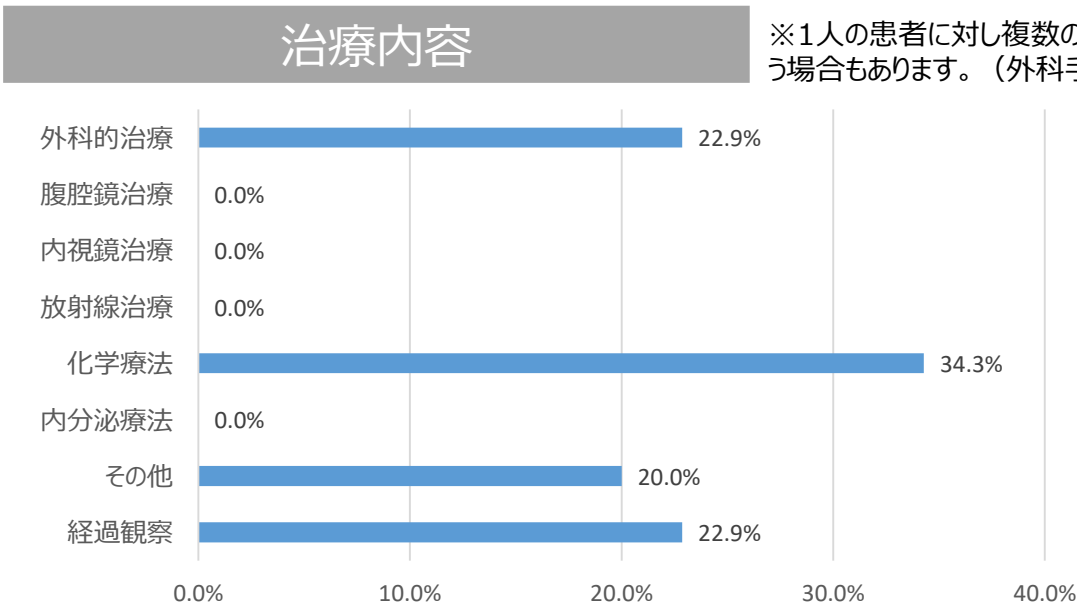


来院経路と発見経緯



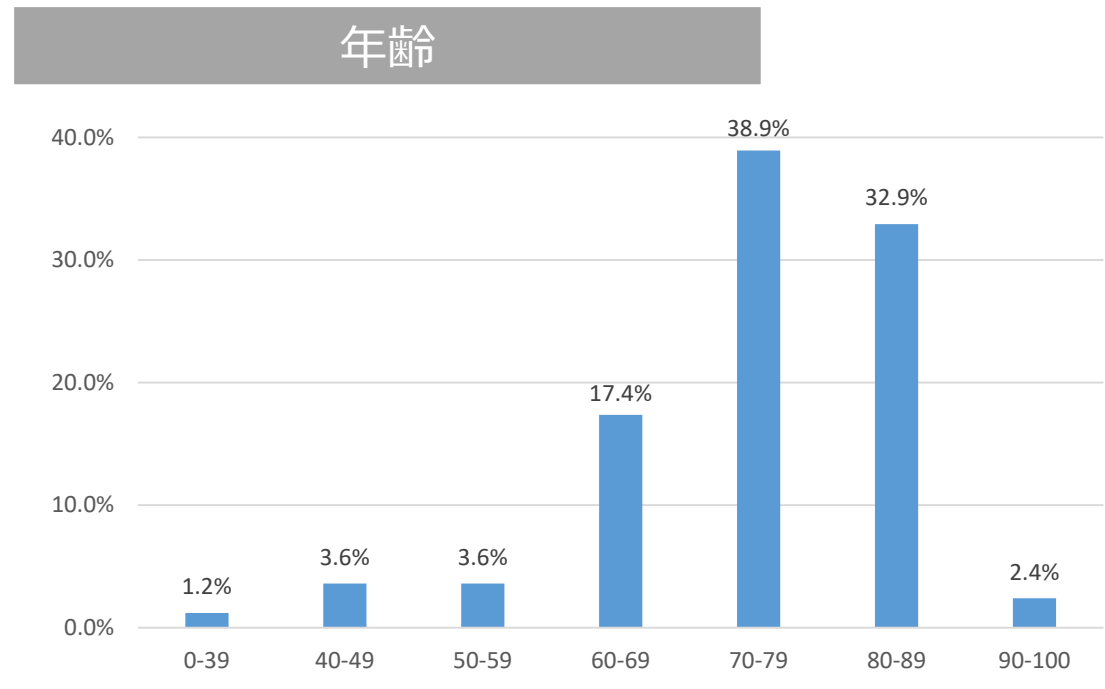
治療内容

※1人の患者に対し複数の治療を組み合わせる場合もあります。（外科手術と化学療法 等）

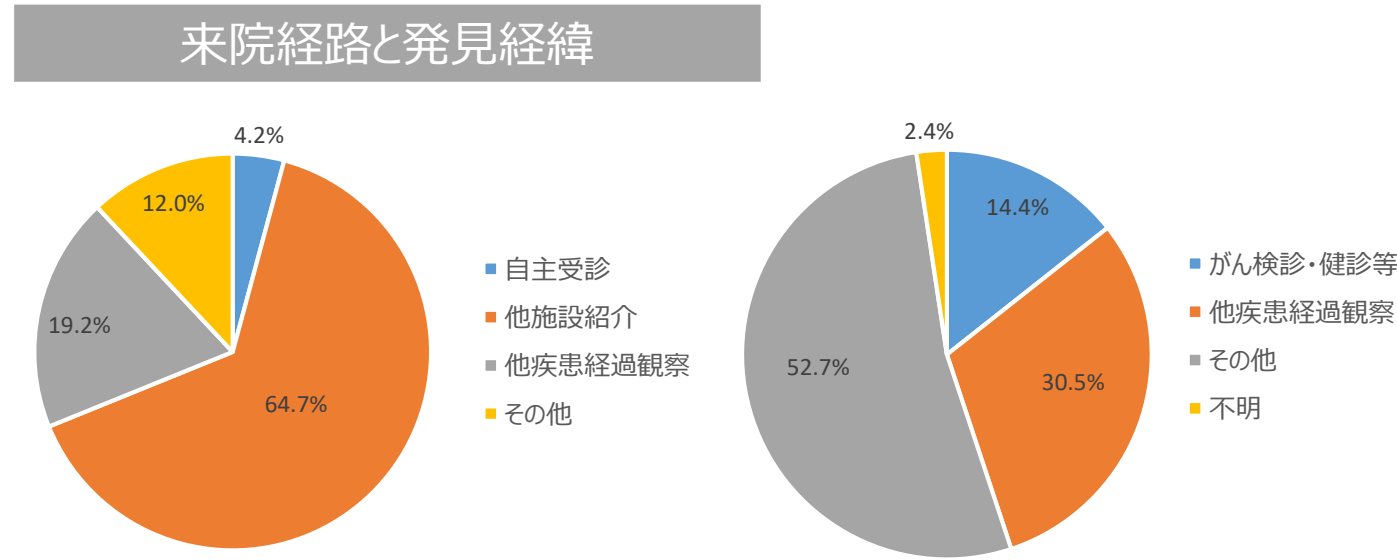


部位別：肺（2024年症例）

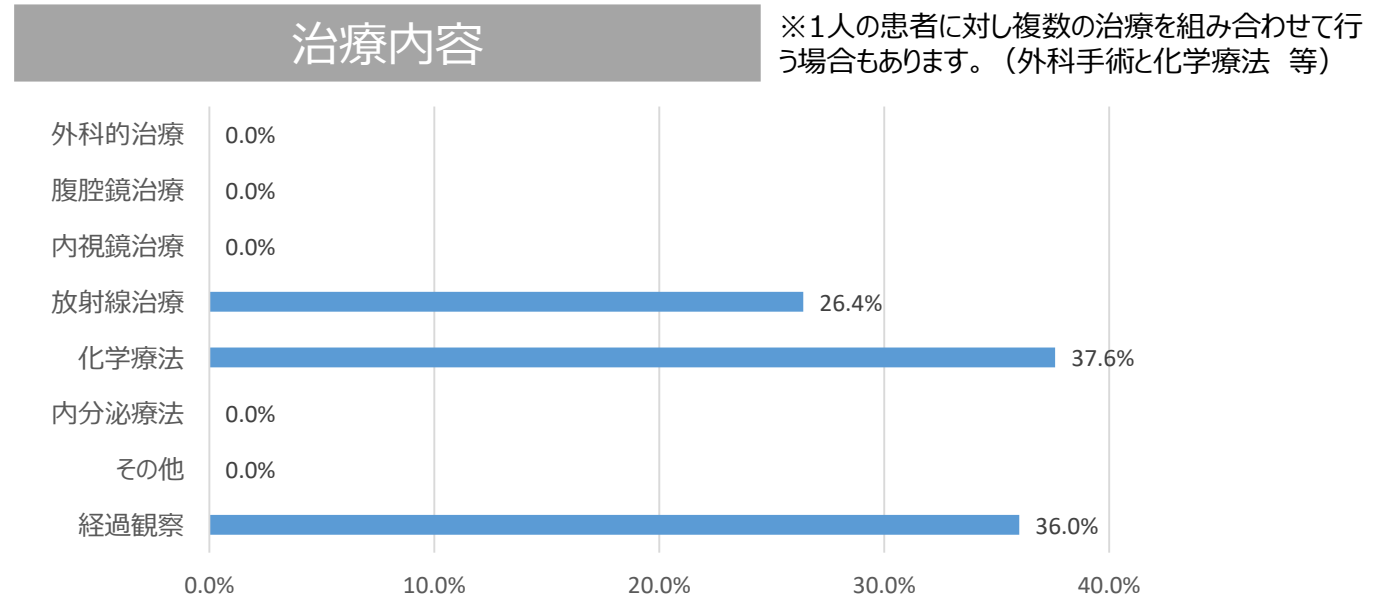
年齢



来院経路と発見経緯



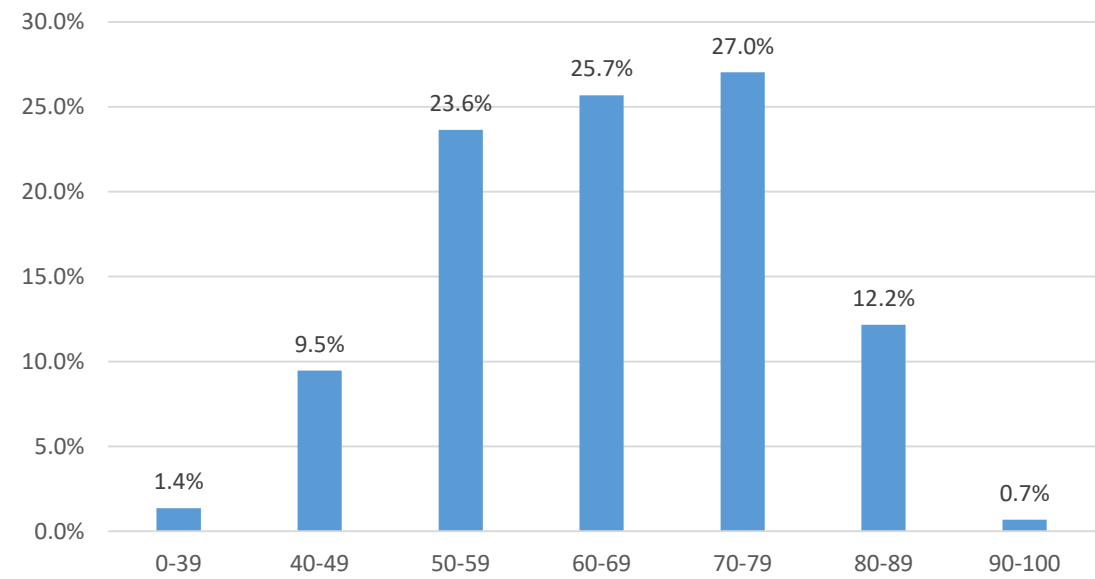
治療内容



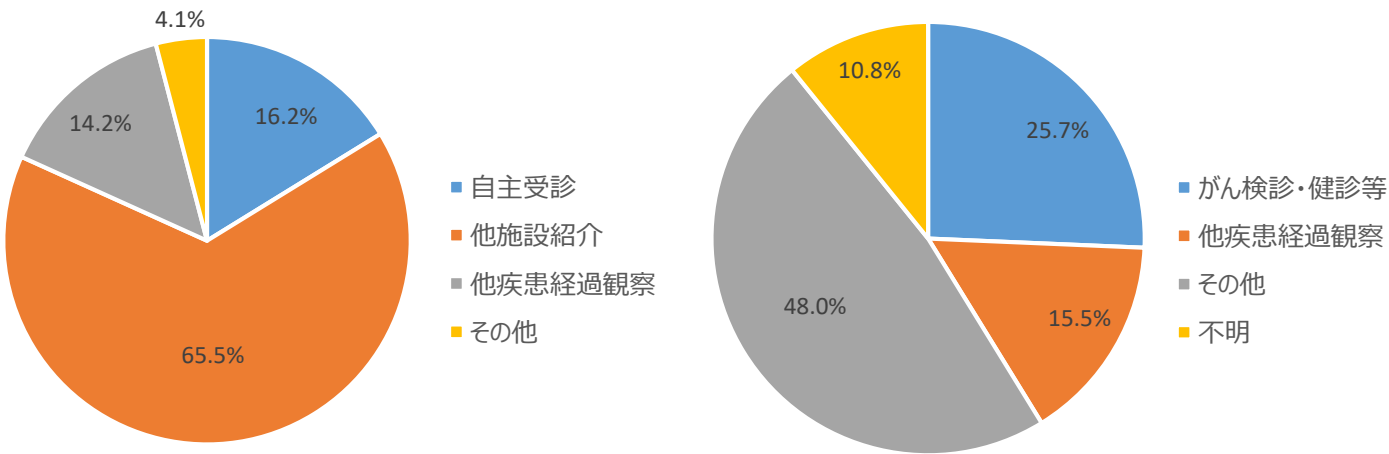
※1人の患者に対し複数の治療を組み合わせる場合もあります。（外科手術と化学療法 等）

部位別：乳房（2024年症例）

年齢

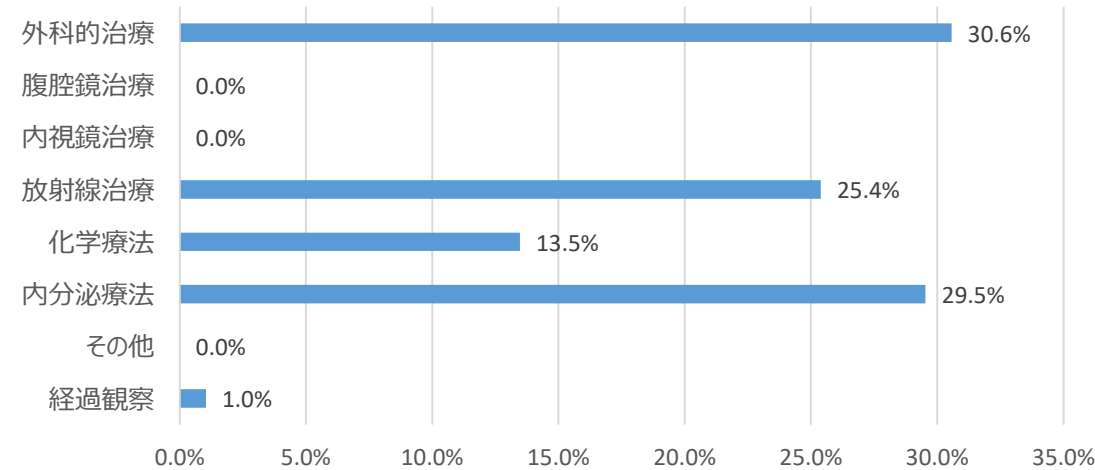


来院経路と発見経緯



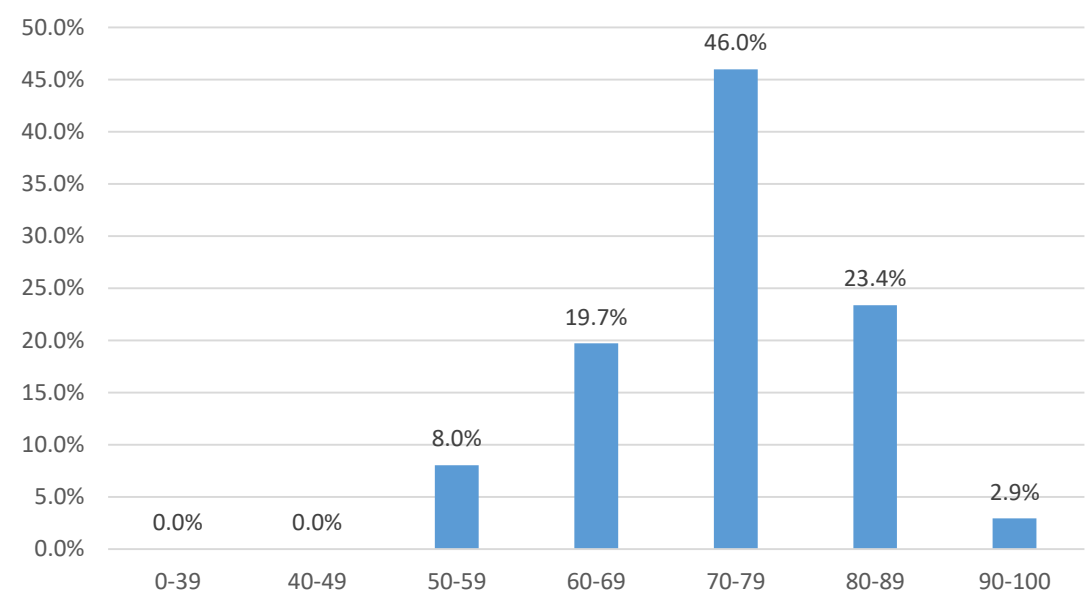
治療内容

※1人の患者に対し複数の治療を組み合わせる場合もあります。（外科手術と化学療法 等）

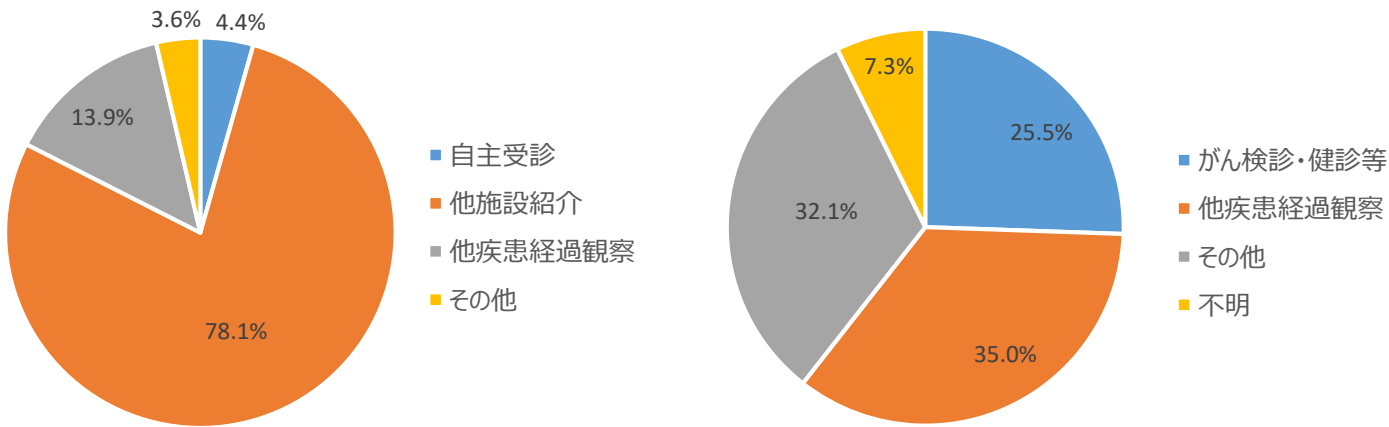


部位別：前立腺（2024年症例）

年齢



来院経路と発見経緯



治療内容

※1人の患者に対し複数の治療を組み合わせる場合もあります。（外科手術と化学療法 等）

